



HONGQI
— since 1958 —

HS3

انطلاقة جديدة
NEW MOVE



التوكيلات | الفاخرة
العالمية للسيارات

HONGQI *HS3*

البداية الجديدة تتطلب جوهراً جديداً!

A new start demands a new essence!



Your one-of-a-kind journey cannot begin without the new Hongqi HS3, which allows you to discover the meaning of commuting in a luxurious SUV. This car challenged the standard design approach used in the family segment by including elegant features and appealing sleek lines into all of its components.

رحلتك الخاصة لا يجب أن تمضي بلا هونشي HS3 الجديدة، والتي ستكتشف من خلالها معنى التنقل على متن SUV الفاخرة، فهي مختلفة عن ما هو مألوف في تصميم السيارات العائلية بملامح أنيقة وانحناءات رياضية جذابة في جميع جوانبها.



تحفة مُتقنة الصنع

الشبك الأمامي المتدفق من أعلى الواجهة الأمامية كالشلال ينسجم بكل سلاسة مع الإضاءة النهارية ذات اللغة التصميمية الجديدة، ويتكاملان مع الشعار المضيء الذي يمتد طولياً في وسط المقدمة.

An Outstanding Masterpiece

The front grille, which flows from the top like a waterfall, blends perfectly with the new design language of the headlights. It complements the illuminated emblem that runs down horizontally in the middle.



Powerful and Dynamic

The perfectly curved sidelines give the car power and control, while the illuminated side emblem adds to its contemporary appearance.

سيطرة وديناميكية

الخطوط الجانبية المنحوتة بعناية تمنح السيارة طابع القوة والسيطرة، بينما يُعزِّز وجود الشعار الجانبي المضيء عن المظهر المعاصر.



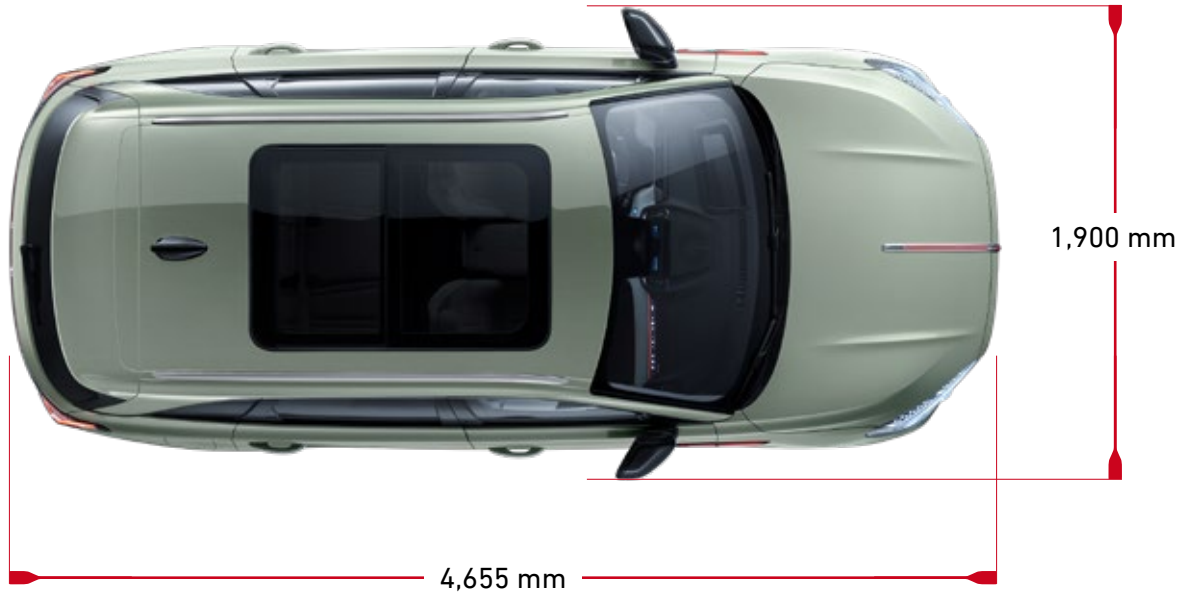
The Art of Bold Lines

Hongqi created the rear end as an ode to freedom, with taillights that look like bird wings spreading throughout the entire tailgate.

فن الخطوط الجريئة

جعلت هونشي الجهة الخلفية من السيارة تجسيدًا للحرية والانطلاق؛ حيث تم تصميم خطوط الإضاءة لتبدو وكأنها أجنحة طائر مُطَّلق على الصندوق بأكمله.

Dimensions فن الخطوط الجريئة



ملاذ من عالم مُختلف

يستغرق الأمر دقائق معدودة بين الانتقال من أعباء وهموم الحياة اليومية إلى ملاذ آمن كله سلام وطمأنينة، تكتشف فيه آفاق جديدة من الراحة والمتعة أثناء القيادة.

Sanctuary from Another World

It only takes a few minutes to move from the pressure and anxiety of your daily life to a safe haven of peace and comfort, where new levels of relaxation and pleasure are discovered while driving.



مقاعد رياضية

لا تُعدّ جاذبية المقاعد وتصميمها الرياضي الحديث كافية لوحدها؛ إذ أن الرحلات الطويلة تحتاج للراحة المضمونة بفضل التصميم القائم على الوزن الخفيف والمساحة المجوفة، بالإضافة للسعة الملحوظة في مساحة الأقدام، ما عليك سوى الاسترخاء والاستمتاع!

Sport Seats

The appealing appearance of the seats and their modern sporty style are not enough, as long journeys require guaranteed comfort coming from the lightweight and hollow structure. In addition to the impressive legroom capacity, simply rest and enjoy!





A Panoramic Sunroof

A big sunroof brings the outside world into the car while also allowing natural light to illuminate the interior.

فتحة سقف بانورامية

فتحة واسعة تجلب العالم الخارجي إلى داخل السيارة مع السماح للضوء الطبيعي بإنارة المقصورة.



أداء لا يُنسى مع كل كيلومتر

المحرك هو القلب النابض في هونشي HS3؛ إذ أنه يستطيع الموازنة بين إنتاج طاقة تدفع الأداء لذروته وبين الكفاءة في استهلاك الوقود، متوفرًا بخيارين

- أحدهما بمحرك توربيني 4 أسطوانات بسعة 1.5 لتر وبقوة 168 حصان مع دفع أمامي،
- والآخر بمحرك توربيني 4 أسطوانات بسعة 2 لتر وبقوة 252 حصان.



Unforgettable Performance Every Single Kilometer of the Way

The powertrain in the Hongqi HS3 is the beating heart, which is capable of balancing energy and fuel efficiency. It comes in two options:

- The first option comes with a 1.5-liter Turbo engine, generating 168 horsepower with front wheel drive,
- while the other trim comes with a 2.0-liter turbocharged inline-4 engine produces 252 hp, and they both have excellent fuel efficiency.



Technology that Moves you Ahead

The HS3 achieves a unique balance between the human element and the outside world by using cutting-edge technology that improves the driving experience and increases entertainment levels.

تكنولوجيا تضعك في المقدمة

تصنع التكنولوجيا في HS3 تناغماً فريداً من نوعه بين العنصر البشري والعالم الخارجي المحيط به، وذلك من خلال التقنيات المتطورة التي تسهّل تجربة القيادة وترفع من مستويات الترفيه خلالها.



شاشات لافتة للأنظار

خيارات الترفيه المتعدّدة تظهر على شاشات المقصورة، إحداهما مقاس 12.6 بوصة لعرض نظام المعلومات والترفيه والأخرى مقاس 12.3 بوصة لمجموعة الإعدادات القياسية.

Catchy Screens

Everything surrounding you, including everything you need to have fun with, is displayed on two modern screens; a 12.6-inch for the infotainment system and a 12.3-inch for the instrument cluster.

تنقية هواء المقصورة

جودة هواء ممتازة وتنفس أقرب لهواء الطبيعة النقي، بفضل نظام مخصص لتنقية الهواء

Air Purification

You will enjoy high-quality and fresh air inside the cabin, thanks to a dedicated air purification system.



A Ride Without Fear

Safety takes on a new meaning in Hongqi HS3, as it becomes a secure haven for everyone who sits inside it with a body made of 64% steel capable of reducing collisions. Not to mention the advanced driver assistance systems that have become a crucial component in the brand's models.

قيادة لا تعرف معنى الخوف

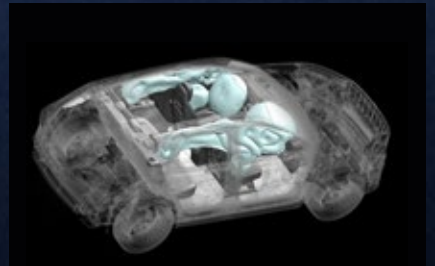
يحمل الأمان معنى جديد في هونشي HS3 حيث يصبح وكأنه بيئة حامية لكل من يجلس في السيارة التي يتكون هيكلها من 64% من الفولاذ القادر على تخفيف الصدمات المختلفة، بالإضافة إلى أنظمة مساعدة السائق المتطورة التي أصبحت جزءًا لا غنى عنه في إصدارات العلامة.



نظام تثبيت السرعة الذكي
والمتقدم لقيادة خالية من المتاعب
Intelligent and advanced
cruise control for safe driving



نظام E-CALL لإجراء مكالمات
الطوارئ المجانية والخاص بدول مجلس
التعاون الخليجي فقط
E-CALL (For GCC countries only)



6 وسائد هوائية تحيط بالركاب
من كافة الجوانب
6 Airbags surrounding the
passengers on every side

1.5T 2WD

2.0T 4WD

Basic Parameter		المعلمة الأساسية	
Length × Width × Height [mm]	4655 × 1900 × 1668	الأبعاد (الطول × العرض × الارتفاع)	
Wheelbase [mm]	2770	قاعدة العجلات	
Acceleration 0-100 km/h [s]	9.9	6.9	التسارع صفر - 100 كيلومتر/ساعة (ث)
Engine		المحرك	
Engine Technology	Direct Injection + Turbo Charging		تقنية المحرك
Displacement [L]	1.5T	2.0T	حجم المحرك
Max Power [kW]	124	185	أقصى قوة [kW]
Max Torque [Nm]	258	380	أقصى عزم [Nm]
Fuel Consumption [L/100km] (WLTC)	6.8	7.5	معدل استهلاك الوقود (لتر/100 كيلومتر)
Idle Start-Stop System	•		نظام الإيقاف المؤقت للمحرك
Driving System		نظام القيادة	
Drive Mode	FWD	4WD	نظام الدفع
Transmission	7DCT	8AT	ناقل الحركة
Shift Lever Type	Electronic Control		Shift Lever Type
Tyre	235/55R18	235/50R19	الإطارات
Spare Tyre	•		الإطار الاحتياطي
Chassis/Steering System		نظام التحكم بعجلة القيادة	
Front Suspension Type	McPherson Independent Suspension		نظام التعليق الأمامي
Rear Suspension Type	Multi-Link Independent Suspension		نظام التعليق الخلفي
Steering System	EPS		عجلة القيادة بتحكم كهربائي (EPS)
Safety Specification		مواصفات السلامة	
Driver Airbag, Front Passenger Airbag & Front Seats Airbags	•	•	وسائد هوائية للسائق، وسائد هوائية أمامية الراكب، وسائد هوائية للمقاعد الأمامية.
Dual Curtain Airbags	•	•	ستائر هوائية جانبية
ABS+EBD+EBA+TCS+ESP+EPB	•	•	فرامل مانعة للإنزلاق + موزع إلكتروني لقوة الفرامل + مانع الإنزلاق + نظام التثبيت الإلكتروني + فرامل توقف إلكتروني
TPMS (with pressure display and warning)	•	•	نظام مراقبة ضغط الكفريات
Front Parking Sensor	-	•	حساس الركن الأمامي
Rear Parking Sensor	•	•	حساس الركن الخلفي
Lane Departure Warning (LDW)	•	•	تنبيه مغادرة المسار
Lane Keeping Assistance(LKA)	•	•	نظام المحافظة على المسار
Blind Spot Detection (BSD)	•	•	كشف النقاط العمياء
Autonomous Emergency Braking (AEB)	•	•	نظام كبح الفرامل في الطوارئ
Forward Collision Warning System (FCW)	•	•	نظام تنبيه ماقبل الإصطدام
Rear Collision Warning System (RCW)	•	•	نظام التنبيه للتصادم من الخلف
Door Opening Anti-Collision Warning System	•	•	نظام تنبيه ماقبل الإصطدام عند فتح الأبواب
Lane Change Assist System	•	•	نظام المساعدة على تغيير المسار
Fatigue Monitoring System	•	•	نظام تنبيه السائق
Hill Start Assist Control (HAC)	•	•	نظام المساعدة على صعود المرتفعات
Hill Descent Control (HDC)	-	•	نظام المساعدة على نزول المنحدرات
E-CALL (for GCC Nations)	•	•	خاصية الاتصال الآلي بالطوارئ (دول الخليج فقط)
Lighting System		نظام الإنارة الخارجية	
LED Headlamp + Daytime Running Lamp + Brake Lamp	•	•	أنوار أمامية LED + أنوار أمامية نهائية + أنوار فرامل
Auto Headlamp + Follow me Home Function	•	•	أنوار أمامية بخاصية (تأخير الإنطفاء)
Automatic Leveling System (ALS)	-	•	تعديل آلي لمستوى إرتفاع الأنوار الأمامية
Intelligent High - Beam Control (IHC)	•	•	تحكم ذكي في النور العالي
Welcome Light	-	•	إضاءات ترحيبية
Interior Ambient Lighting (footwells, dashboard, four door trims)	•	-	إنارة محيطية داخلية
Interior Ambient Lighting (footwells, dashboard, four door trims, auxiliary instrument panel)	-	•	إنارة محيطية داخلية كاملة
Side Flag Light	-	•	أجنحة ضوئية مميزة على جانبي السيارة

1.5T 2WD

2.0T 4WD

المقاعد	1.5T 2WD	2.0T 4WD	المقاعد
Imitation Leather Seats	•	-	مقاعد جلد صناعي
Leather Seats	-	•	مقاعد جلد
Driver's Seat Electrical Adjustments (6-way)	•	-	تحكم كهربائي بكرسي السائق 6 حركات
Driver's Seat Electrical Adjustments (12-way) with Position Memory Function	-	•	تحكم كهربائي بكرسي السائق 12 حركة مع ذاكرة
Front Passenger's Seat Electrical Adjustments (4-way)	•	•	تحكم كهربائي بكرسي الراكب الأمامي 4 حركات
Rear Seat Back Angle Adjustment and Proportional Fold	•	•	تعديل زاوية ظهر المقعد الخلفي والطي النسبي
Front Seats with Heating Function	•	•	كرسي السائق بخاصية التدفئة
Front Seats with Ventilation Function	•	•	مقاعد أمامية مزودة بخاصية التهوية
نظام التهوية والرؤية			نظام التهوية والرؤية
Automatic A/C (2 Zone)	•	•	مكيف بتحكم إلكتروني ثنائي المناطق
Negative Oxygen Ion Generator	-	•	مولد أيونات الأوكسجين السالبة
Active Grille	-	•	شبك امامي متكيف
Around View Monitor (AVM)	•	•	كاميرا رؤية محيطية
Rain Conductive Front Windshield Wiper	•	•	مساحات زجاج أمامية بخاصية إستشعار المطر
Electrical Adjustment Outside Mirrors with Electrical Folding, Lock Folding, Heating Function	•	-	مرايا خارجية قابلة للتعديل والطي بتحكم كهربائي، وخاصية التسخين
Electrical Adjustment Outside Mirrors with Electrical Folding, Lock Folding, Heating, Position Memory Function, Reverse Automatic Rolling Down Function	-	•	مرايا خارجية قابلة للتعديل والطي بتحكم كهربائي، وخاصية التسخين، ذاكرة لوضعية المرايا الخارجية، والإنخفاض التلقائي عند الرجوع للخلف
Automatic Anti-Glare Interior Mirror	-	•	مرايا داخلية بخاصية التعتيم التلقائي
Panorama Glass Sunroof	•	•	فتحة سقف بانوراما
نظام الترفيه			نظام الترفيه
Multimedia Infotainment System	•	•	نظام ترفيه متعدد الوظائف
12.6 Inch LCD Multimedia Screen	•	•	شاشة متعددة الوسائط بحجم 12.6 إنش
8 Speakers	•	-	نظام صوتي 8 سماعات
10 Speakers (Dyn Audio)	-	•	نظام صوتي 10 سماعات (Dyn Audio)
Digital Audio Broadcasting (DAB)	•	•	راديو بخاصية البث الإلكتروني عالي الوضوح
نظام الإثارة الخارجية			نظام الإثارة الخارجية
12.3 Inch Lcd Screen Instrument	•	•	شاشة عدادات إلكترونية بحجم 12.3 إنش
Engine Keyless Start/Stop	•	•	زر تشغيل وإيقاف المحرك
Front Door Keyless Entry	•	•	نظام الدخول الذكي (الباب الأمامي)
Windows, Sunroof Automatically Closed When Locked Car	•	•	النوافذ وفتحة السقف تغلق تلقائياً عند إغلاق السيارة
Pvc Multi-Function Steering Wheel	•	-	عجلة قيادة متعددة الوظائف مكسوة بالجلد
Leather Multi-Function Steering Wheel	-	•	عجلة قيادة متعددة الوظائف مكسوة بالجلد الفاخر
Steering Wheel Manual Adjustment	•	•	تحكم يدوي بحركة مقود القيادة
120km/H Speed Limit Warning	•	•	تنبيه عند تجاوز المركبة سرعة 120 كيلومتر/الساعة
Usb Sockets, Front 2 (Type A + Type C), Rear 2 (Type A + Type C)	•	•	منفذ USB (2 اثنين أمامي Type A + Type C) (2 اثنين خلفي Type A + Type C)
Usb Socket, Topceiling 1	•	•	منفذ USB علوي
15w Wireless Phone Charging	•	•	شاحن جوال لاسلكي 15W
40w Wireless Phone Charging	-	•	شاحن جوال لاسلكي 40W
Drive Mode (Comfort, Eco, Sport)	•	-	نظام وضعيات القيادة (الوضعية الاقتصادية، المريحة، الرياضية)
Drive Mode (Comfort, Eco, Sport, Sport+ , Custom)	-	•	نظام وضعيات القيادة (الوضعية الاقتصادية، المريحة، الرياضية، الخاصة)
Automatic Parking	-	•	الركن الذاتي
AUTOHOLD	•	•	فرامل توقف مؤقت
Electric Trunk (with Stop Function)	•	•	القفل الأوتوماتيكي لصندوق الأمتعة (مع خاصية التوقف)
Induction Trunk	-	•	فتح باب السيارة الخلفي بحركة القدم

• Equipped متوفر - Non-Equipped غير متوفر

Black roof painting *Optional



HONGQI
— since 1958 —



التوكيلات | الفاخرة
العالمية للسيارات

800 244 2020
hongqi-ksa.com